

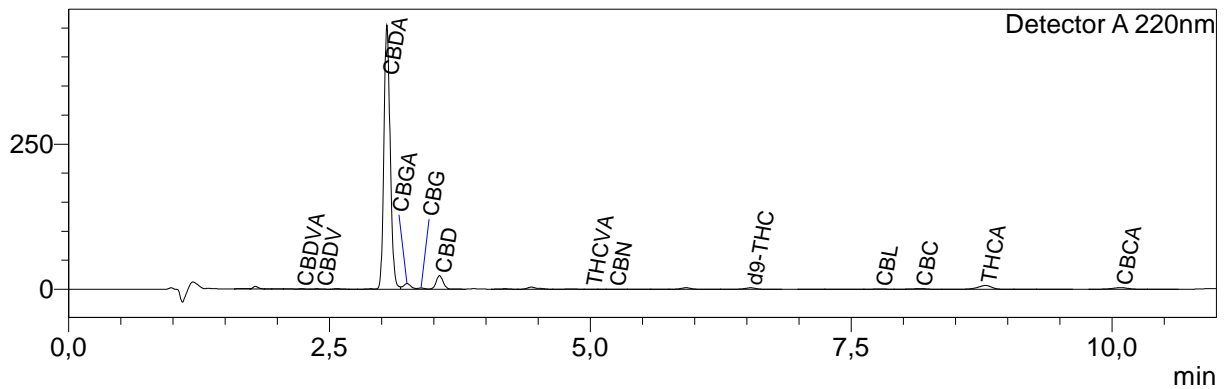
Information produit

Nom produit : Candy cali hydro (CCCD0125)
 Société : SARL Thitan
 Donnée : Data_20250606_SARL Thitan_Candy cali hydro (CCCD0125).lcd
 Méthode : High sensivity.lcm
 Série : Analysis20250606_145843.lcb
 Flote # : 1-21
 Vol. d'injection : 5 uL
 Masse : 204 mg
 Vol. d'extraction : 20 mL
 Dilution : 10
 Acquis le : 06/06/2025 16:01:32
 Validé le : 06/06/2025 16:25:07

Limite de quantification : 0,01%
 Acquis par : Glouannec Alan
 Validé par : Glouannec Alan

Chromatogram

mV



Résultats quantitatifs

Detector A

Name	Ret. Time	Dry weight %
CBDVA	2,231	0,03
CBDV	2,422	0,01
CBDA	3,051	12,57
CBGA	3,245	0,31
CBG	3,378	0,07
CBD	3,556	0,82
THCV	--	<LOQ
THCVA	5,004	0,01
CBN	5,228	0,01
d9-THC	6,538	0,13
d8-THC	--	<LOQ
CBL	7,781	0,03
CBC	8,165	0,08
THCA	8,787	0,42
CBCA	10,083	0,67

Les résultats de cette analyse ne sont valables que pour l'échantillon ayant été fourni au laboratoire.
 Un échantillon sera conservé pour une période de 3 mois après analyse si une quantité suffisante a été fournie au laboratoire.

Laboratoire d'analyse de la société
TM Nature distribution
370 rue capitaine Simon-73170 Yenne
Tel: 04 57 08 93 43
E-mail : contact@test-cbd.com
n°Siret : 84841988300048

<LOQ = Inférieur à la limite de quantification

Cette mention peut aussi signifier que la molécule ciblée n'est pas quantifiable.



Pour connaître la législation en vigueur en France référez vous à l'actualisation du 04/06/2024 de la décision du 22/05/2024 de l'ANSM.